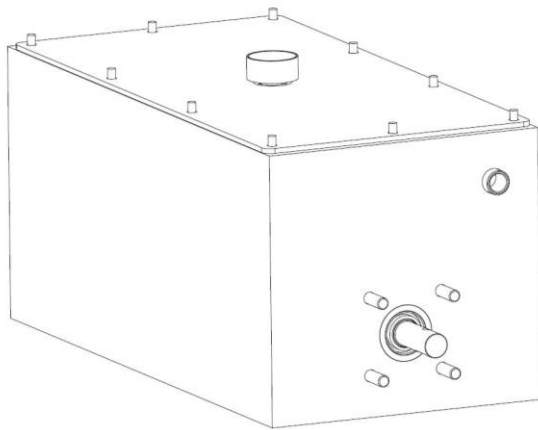




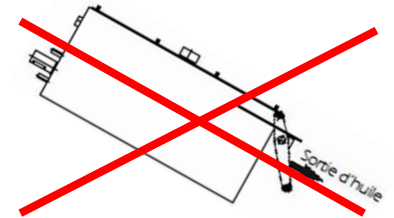
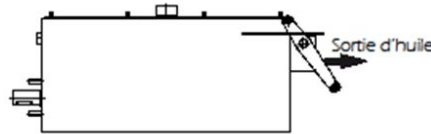
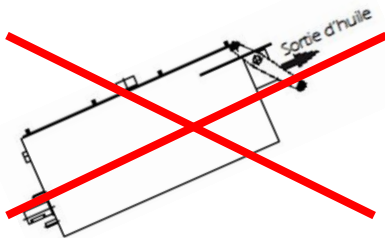
## COMPRESSEUR - Pompe à pistons

### PRECONISATION D'UTILISATION DES COMPRESSEURS HYDRAULIQUE



#### Entretien

- ➔ Pour toutes opérations sur le compresseur, l'ensemble des appareils raccordés à ce dernier doivent être sécurisés.
  - **Toutes les 50 heures :**
    - ✓ Contrôler le niveau et la propreté de l'huile dans le réservoir.
    - ✓ Vérifier la bonne étanchéité de tous les raccords.
    - ✓ Contrôler la propreté et l'étanchéité de l'ensemble de l'installation.
  - **Tous les mois :**
    - ✓ Veillez à ce que l'ensemble du circuit hydraulique soit exempt d'impuretés.
    - ✓ Contrôler le bon serrage des vis sur l'ensemble de l'équipement.
  - **Tous les ans ou 1200 heures :**
    - ✓ Effectuer une vidange complète du circuit.
    - ✓ Procéder au rinçage du réservoir, attention vérifier qu'il n'y ai plus de présence d'eau après rinçage. (karcher déconseillé)

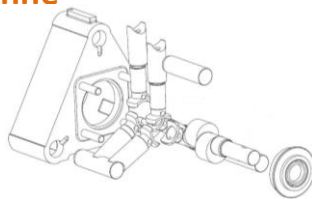


#### Fluide hydraulique

- Huile hydraulique préconisé : HVC 46 (Utiliser un fluide hydraulique répondant aux normes ISO 6743/4HV.)
- En fonctionnement, la température de l'huile doit être comprise entre 30 et 60°C, et ne doit en aucun cas dépasser 80°C.

#### En cas de panne

- Contactez impérativement notre SAV.
- Nous vous recommandons toutes Interventions techniques en usine.



#### Recommandation

- Le compresseur ne doit surtout pas fonctionner sans huile ou avec un niveau ne permettant pas le remplissage du vérin ou compas.
- Le compresseur ne doit pas fonctionner lorsque le réservoir est en pente.
- Le compresseur ne doit pas fonctionner lorsque la benne est en mouvement. (débrayer la prise de force)
- Ne jamais utiliser la pompe avec des accessoires qui sont prévus pour des pressions inférieures à la pression maximale du tarage de la pompe.
- ⚠ Nous recommandons un rodage avec une rotation de 500 tours par minutes pendant 50 heures.
- Il est interdit de dépasser les 1000 tours pas minutes. (risque de détérioration)
- Ne surtout pas faire fonctionner sans bouchon de remplissage.